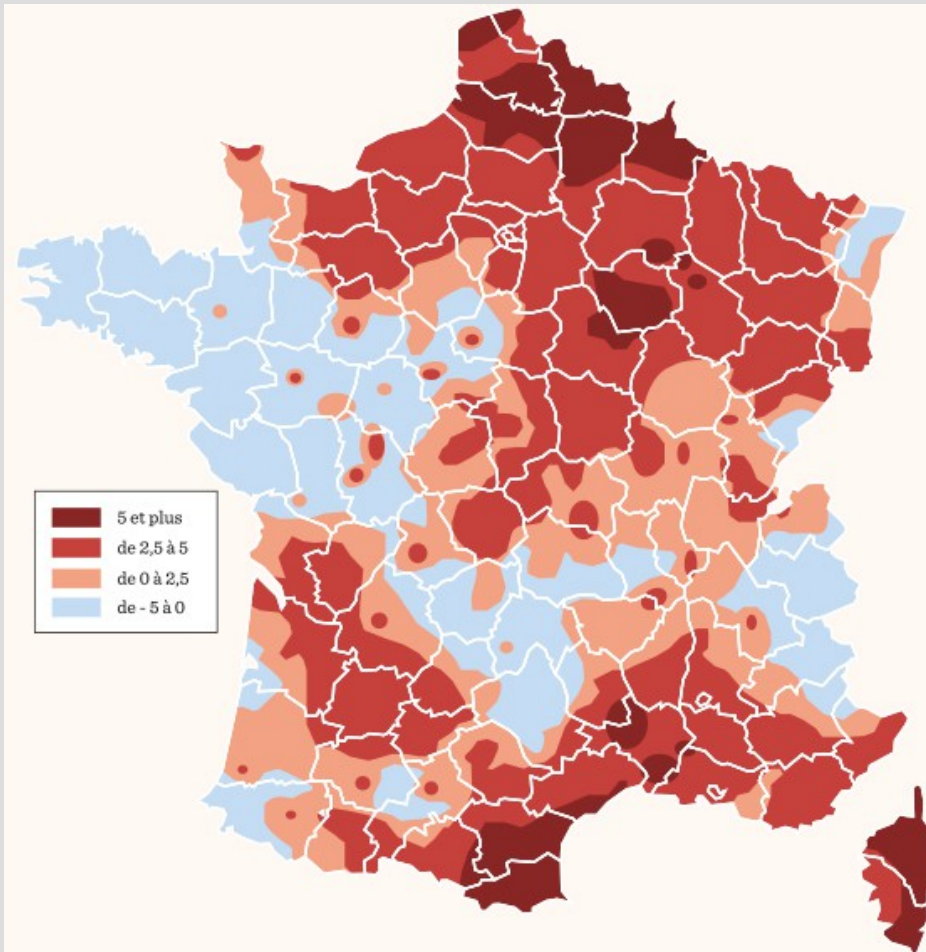


La réduction des inégalités n'aura été qu'une parenthèse



LES INÉGALITÉS

Indice synthétique composé à partir des critères cartographiés ci-dessous
(sauf l'immigration)



Sommaire

I- Problématique

II- Présentation du sujet d'étude

- 1) Qu'est qu'une inégalité ?
- 2) Quelles sont les différentes formes d'inégalités ?
- 3) Quelques exemples d'inégalités...
- 4) Qui sont les publics touchés par ces inégalités ?
- 5) Quelles sont les causes et les conséquences ?

III- Présentation de l'article

- 1) L'article
- 2) Schéma récapitulatif

IV- Répartition des inégalités dans le monde

- 1) Carte inégalité (carte 2016)

Conclusion

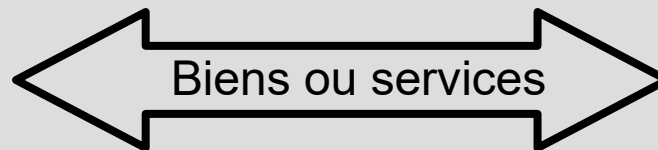
Sources

I- Problématique

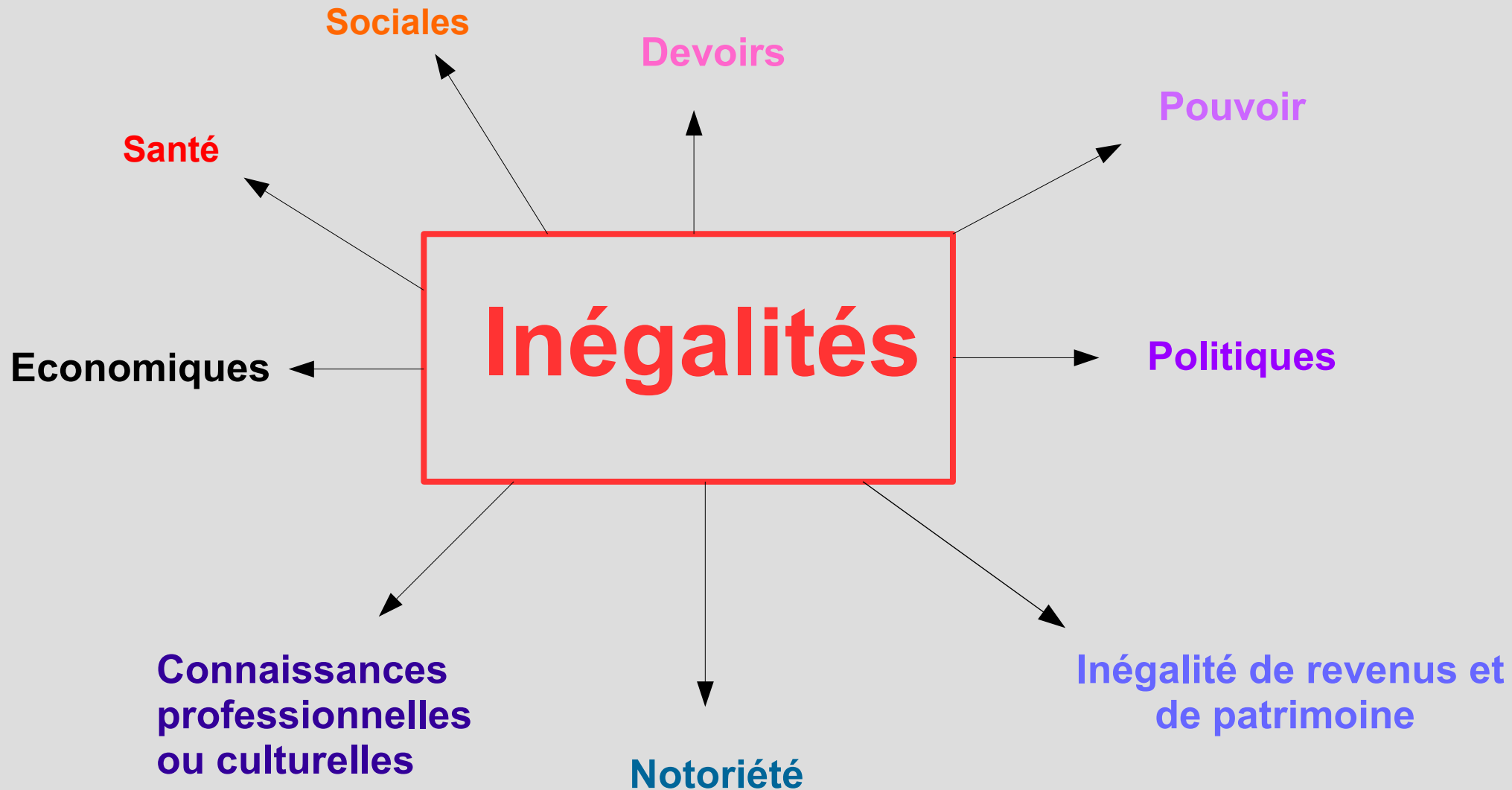
Pourquoi les inégalités constituent-elles un problème dans notre société ?

II - Présentation du sujet d'étude

1) Qu'est qu'une inégalité ?



2) Quelles sont les différentes formes inégalités ?



3) Quelques exemples d'inégalités...

Emploi

Territoires

Logements

Travail

**Niveau de
diplômes**

Salaire

Niveau d'étude

Homme/Femme

Éducation

Age

Riche/Pauvre

Espérance de vie

4) Qui sont les publics touchés par ces inégalités ?

Les familles monoparentales :

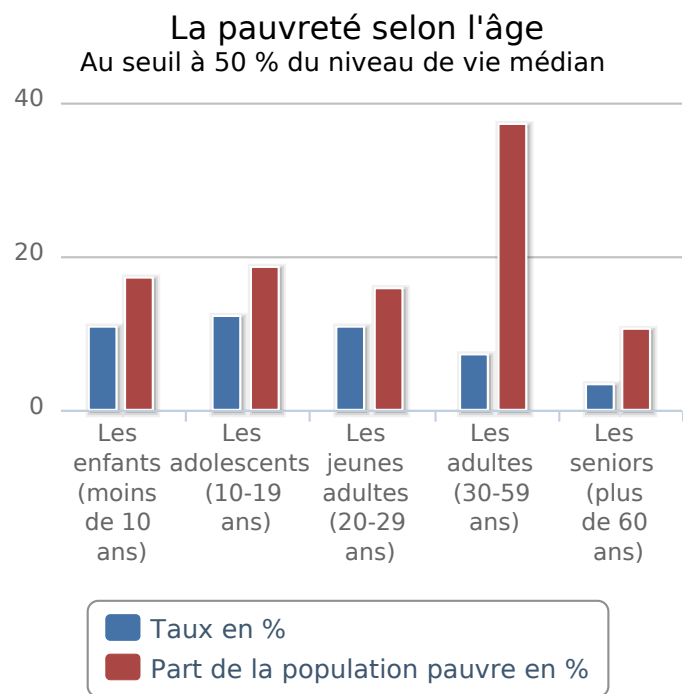
En termes de structure familiale, les familles monoparentales (à 80 % féminine) sont les plus exposées à la pauvreté.

23 % de la population pauvre est constituée de familles monoparentales.

Les enfants, adolescents, les jeunes adultes (20-29)

- Les enfants et les adolescents représentent 1,7 millions parmi les 4,8 millions de pauvres au seuil à 50 % du niveau de vie médian

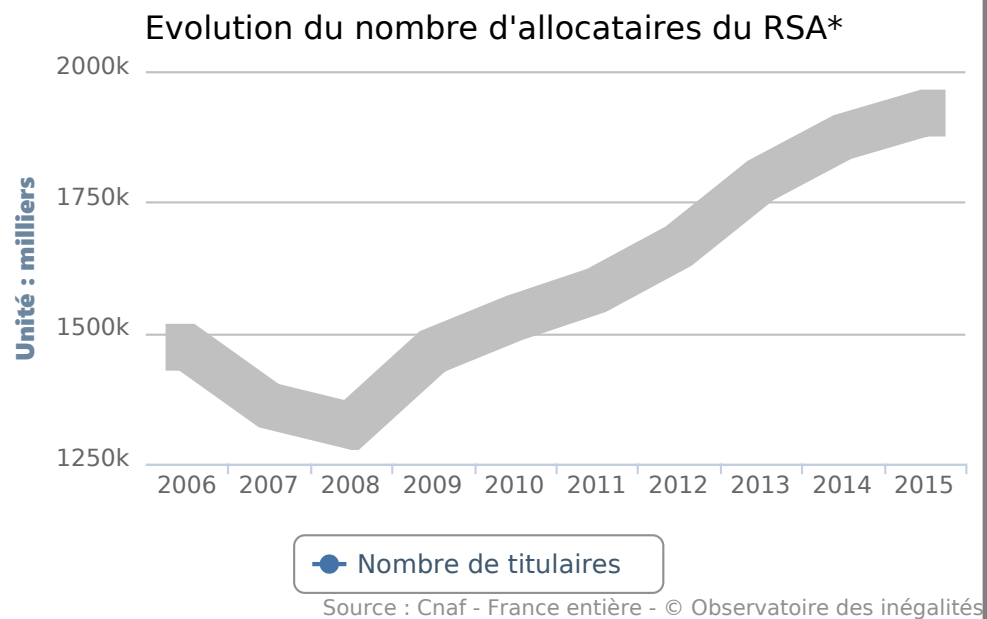
- La moitié des pauvres ont moins de 30 ans



Source : Insee - Données 2011 - © Observatoire des inégalités

Les allocataires de RSA

13 mai 2016 - 1,9 million de personnes touchent le RSA, au total quatre millions de personnes sont allocataires de minima sociaux. Ces chiffres ne cessent d'augmenter. Avec les ayants droit, un peu plus de six millions de personnes vivent de ce type de prestations.



5) Quelles sont les causes et les conséquences ?

Chômage

```
graph TD; A[Chômage] --> B[Les causes :  
L'offre et la demande de travail]; A --> C[Les conséquences :  
- Baisse de la consommation  
- Perte de revenu  
- Perte du logement  
- Isolement];
```

Les causes :

L'offre et la demande de travail

Les conséquences :

- Baisse de la consommation
- Perte de revenu
- Perte du logement
- Isolement

Inégalités de revenus

Causes

Facteurs naturels :

- Le handicap physique ou mental
- Le vieillissement de la population

Facteurs culturels :

- Qualification Homme/Femme

Et d'autres facteurs :

- Technologiques
- Economiques

Conséquences

- Freine la croissance
- Différence entre les riches et les pauvres
- Augmentation des inégalités de revenus

III- Présentation de l'article

08/09/2016

La réduction des inégalités

La réduction des inégalités n'aura été qu'une parenthèse



Les inégalités sociales n'ont cessé de s'accroître sur la décennie écoulée montrant que la tendance observée en 2005 et 2011 de réduction des inégalités n'est revenue en 2014. Le pouvoir redistributif de l'Etat n'a pas permis de réduire les inégalités de la population et l'impact de la croissance est resté limité. Les familles monoparentales et les allocations de RSA ont été les plus touchées.

Enfin, le gouvernement n'a pas réussi à limiter l'impact des inégalités de revenus. Après une baisse des inégalités de revenus en 2011 et 2012, plusieurs indicateurs de la situation des revenus n'ont plus évolué, voire ont reculé en 2014. C'est le principal résultat de l'impact de la croissance et des mesures prises par l'Etat sur les résultats sociaux et les revenus publics.

Le revenu médian stagne

Que nous apprenent les données de l'enquête annuelle de l'Insee sur le revenu médian ? En 2014, le revenu médian est resté stable à 12 100 €, contre 12 000 € en 2013. Pour un ménage avec deux enfants, cela correspond à un revenu mensuel de 3 300 euros. Ce niveau moyen est stagné sur une plus longue période. En 2014, le revenu médian est à un niveau inférieur à celui qu'il était en 2008 (12 000 €) et à la moyenne du monde développé (12 500 €) sur la décennie.

Le revenu médian stagne

En 2014, le revenu médian est resté stable à 12 100 €, contre 12 000 € en 2013. Pour un ménage avec deux enfants, cela correspond à un revenu mensuel de 3 300 euros. Ce niveau moyen est stagné sur une plus longue période. En 2014, le revenu médian est à un niveau inférieur à celui qu'il était en 2008 (12 000 €) et à la moyenne du monde développé (12 500 €) sur la décennie.

Le revenu des 10 % les plus pauvres en légère baisse

Alors que le revenu médian est resté stable, le revenu des 10 % les plus pauvres a légèrement baissé. En 2014, le revenu des 10 % les plus pauvres est de 5 100 €, contre 5 200 € en 2013. Cette baisse est due à la stagnation du revenu des 10 % les plus pauvres et à la baisse du revenu des 10 % les plus riches. Le revenu des 10 % les plus pauvres est resté stable à 5 100 €, contre 5 200 € en 2013. Cette baisse est due à la stagnation du revenu des 10 % les plus pauvres et à la baisse du revenu des 10 % les plus riches.

Le revenu des 10 % les plus pauvres en légère baisse

8,8 millions de pauvres

En 2014, 8,8 millions de personnes vivent en dessous du seuil de pauvreté (moins de 5 100 € par an). Ce chiffre est stable par rapport à 2013. Cependant, le revenu médian des 10 % les plus pauvres a légèrement baissé. En 2014, le revenu des 10 % les plus pauvres est de 5 100 €, contre 5 200 € en 2013. Cette baisse est due à la stagnation du revenu des 10 % les plus pauvres et à la baisse du revenu des 10 % les plus riches.

8,8 millions de pauvres

Amélioration chez les retraités

Les retraités ont bénéficié d'une amélioration de leur situation. En 2014, le revenu médian des retraités est de 12 500 €, contre 12 000 € en 2013. Cette amélioration est due à la hausse des pensions et à la baisse des cotisations sociales. Le revenu médian des retraités est de 12 500 €, contre 12 000 € en 2013. Cette amélioration est due à la hausse des pensions et à la baisse des cotisations sociales.

Amélioration chez les retraités

Part grandissante de familles monoparentales

Le nombre de familles monoparentales a continué d'augmenter. En 2014, il y a eu 1,2 million de familles monoparentales, contre 1,1 million en 2013. Cette augmentation est due à la hausse du divorce et à la baisse du mariage. Le nombre de familles monoparentales a continué d'augmenter. En 2014, il y a eu 1,2 million de familles monoparentales, contre 1,1 million en 2013. Cette augmentation est due à la hausse du divorce et à la baisse du mariage.

2 allocataires du RSA sur 3

Part grandissante de familles monoparentales

Source URL: <http://www.tsa-quotidien.fr/content/la-reduction-des-inegalites-netait-quune-parenthese>

Source URL: <http://www.tsa-quotidien.fr/content/la-reduction-des-inegalites-netait-quune-parenthese>

2) Schéma récapitulatif

Le revenu médian stagne :

- Le revenu médian en 2014 est resté stable (+ 0,2 %)
- Ce niveau marque une stagnation sur une plus longue période
- le revenu médian est à un niveau légèrement inférieur à celui qu'il était en 2008

8,8 millions de pauvres :

- 8,8 millions de personnes vivent en dessous du seuil de pauvreté monétaire qui s'élève à 1 008 €
- l'intensité de la pauvreté (l'écart entre le seuil de pauvreté et le revenu médian de la population pauvre) s'est accentuée en 2014

Le revenu des 10 % les plus pauvres en légère baisse :

le revenu disponible augmente de 1,1 % en 2013 notamment en raison du coup de pouce donné aux minima sociaux

En 2014, la tendance s'est inversée avec une légère baisse (- 0,2 %).

Le rapport entre les 10 % de la population la plus riche et les 10 % la plus pauvre continue à s'établir à 3,5.

2 allocataires du RSA sur 3 :

- Plus des 65 % des ménages touchant ce revenu vivent en dessous de ce seuil, soit une légère augmentation
- Avec plus de 36 % en dessous du seuil de pauvreté, les chômeurs sont légèrement moins touchés

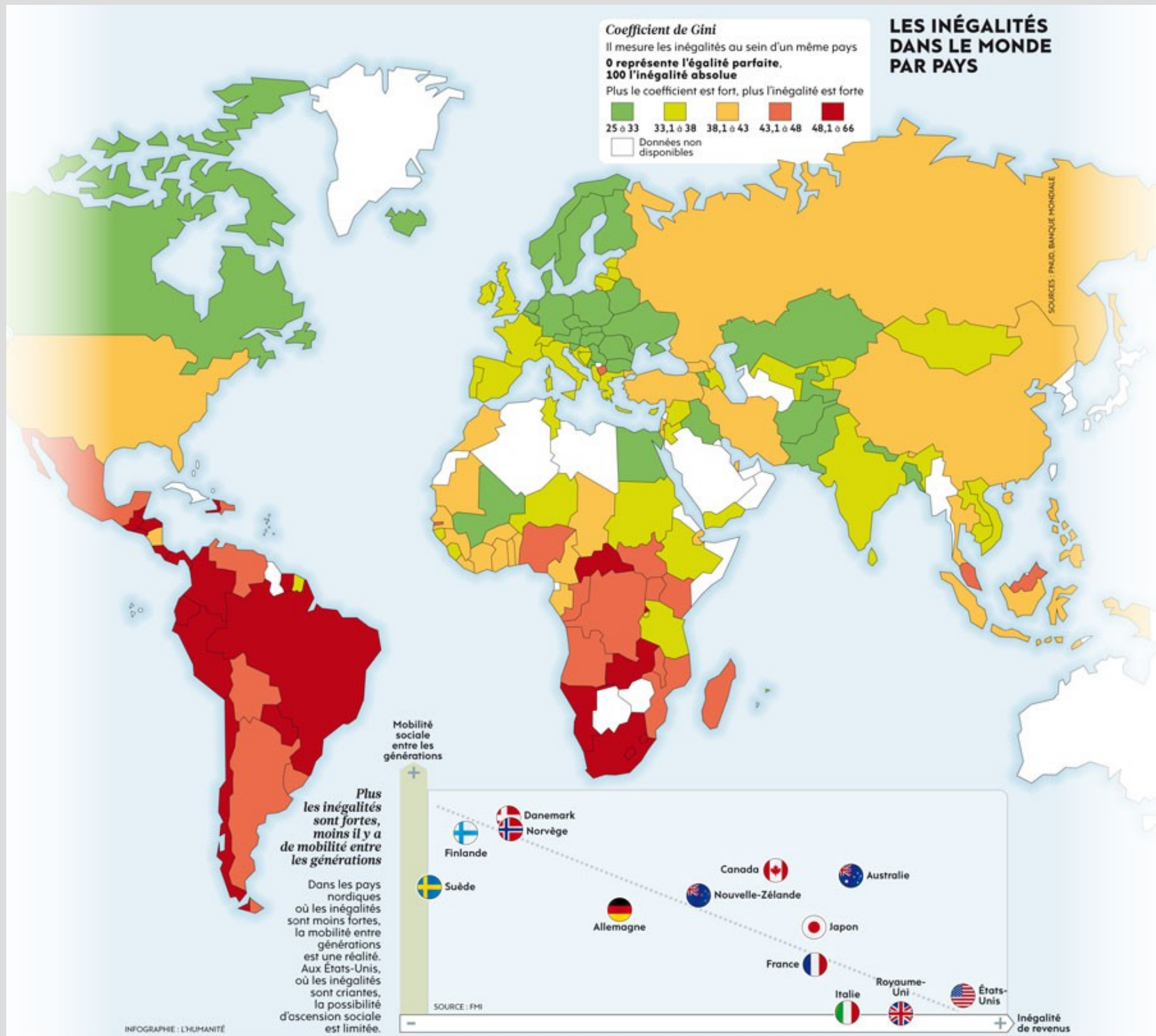
Amélioration chez les retraités :

- Baisse du taux de pauvreté parmi les retraités
- Cependant le taux moyen de pauvreté dépasse les 14 %

Part grandissante de familles monoparentales :

- les familles monoparentales (à 80 % féminine) sont les plus exposées à la pauvreté
 - plus de 35 % d'entre elles se trouvent dans cette situation qui ne concerne que 11 % des couples avec enfants
 - 23 % de la population pauvre est constituée de familles monoparentales

III- Répartition des inégalités dans le monde



Conclusion

Les inégalités constituent des problèmes dans tous les domaines d'inégalités qu'ils soient sociaux, économiques, financiers etc. ...

De plus, ces inégalités sont des problèmes en société qu'elles soient régionale, nationale ou mondiale cela constitue de nombreux problèmes pour tous les individus en particulier pour l'Amérique du sud et le sud de l'Afrique où l'inégalité est très élevée.

Enfin, le but est de lutter pour réduire ces inégalités.

VI- Sources

Sources des images :

<http://images.google.fr/imgres?imgurl=http%3A%2F%2Fi2.wp.com%2Fcybercomnet.fr%2Fwp-content%2Fuploads%2F2015%2F05%2Friche-pau>

<http://images.google.fr/imgres?imgurl=http%3A%2F%2Fi2.wp.com%2Fcybercomnet.fr%2Fwp-content%2Fuploads%2F2015%2F05%2Friche-pau>

http://images.google.fr/imgres?imgurl=http%3A%2F%2Fle1hebdo.fr%2Fmedias%2Farticles%2Fcarteinegalite_1425918242.jpg&imgrefurl=http%3A%2F%2Fle1hebdo.fr%2Fmedias%2Farticles%2Fcarteinegalite_1425918242.jpg

<http://images.google.fr/imgres?imgurl=http%3A%2F%2Fimg.humanite.fr%2Fsites%2Fdefault%2Ffiles%2Fimages%2Fhorizons-coefficientgini-22-11-2014.jpg>

Sources des articles :

http://www.inegalites.fr/spip.php?page=article&id_article=136

<http://ses.webclass.fr/notion/inegalites>

http://www.inegalites.fr/spip.php?page=comprendre_outilspourcomprendre&id_article=1372&id_rubrique=1372

<http://www.insee.fr/fr/>

<http://www.francetvinfo.fr/economie/menages/les-inegalites-de-revenus-se-creusent-et-pesent-sur-la-pauvrete>

<http://www.tsa-quotidien.fr/content/la-reduction-des-inegalites-netait-quune-parenthese>